



# Anbauanleitung

Artikel-Nr. : **118K120**  
Produkt : **Rastenanlage 2-Slide**  
Fahrzeughersteller : **Kawasaki**  
Modell (Typ) : **ZX-6R (ZX600P) 2007 - 2008**

## Wichtige Hinweise:

Lesen Sie die Anleitung sorgfältig durch und beachten Sie alle Sicherheitshinweise. Führen Sie diese Montage nur durch, wenn Sie dafür qualifiziert sind, andernfalls empfehlen wir dringend die Montage in einer Fachwerkstatt. Ein fehlerhafter Anbau kann das Fahrverhalten des Motorrades negativ beeinflussen und Ihre Gesundheit und Ihr Leben gefährden.

Im Folgenden werden die unten aufgeführten Symbole verwendet, beachten Sie bitte diese Hinweise.



**Warnung! Wichtiger Montage-Hinweis. Bei Nichtbeachtung können Gesundheit und Leben gefährdet sein.**



**Tipp zur Montage, Pflege oder zur Vermeidung von Schäden.**

## Montage:

Demontieren Sie die Grundplatten der originalen Fußrastenanlage. Folgende Originalteile werden wiederverwendet: Getriebeschalthebel mit Kugelgelenk, Schrauben zur Befestigung am Rahmen und eventuell Schrauben der Bremszylinderbefestigung.



**Sichern Sie alle Schraubverbindungen der handfest vormontierten Bauteile mit einem Schraubensicherungsmittel (z. B. Loctite 243), soweit keine selbstsichernden Muttern verwendet werden.**

Die Einzelteile sind in ihrer Verpackung in der Position wie sie montiert werden müssen eingeschweißt. Details entnehmen Sie den beigefügten Ansichten der Rastenanlage auf der Rückseite.



**Der originale Brems Schlauch kann nicht verwendet werden!** Benötigt wird ein Schlauch mit 54cm Länge und Anschlüssen mit 20° und 20° seitlich. Unsere Artikel-Nr.: 225BS54BE.



Der originale Bremslichtschalter wird durch einen hydraulischen ersetzt. Dieser wird gegen die Verschraubung des Brems Schlauches am Bremszylinder getauscht. **Dies ist der höchste Punkt in der Bremsanlage, auf korrekte Entlüftung achten! Verwenden sie unbedingt Dichtringe entsprechend den Angaben des Bremsleitungsherstellers!**

Für alle Verschraubungen mit dem Rahmen gelten die Anzugsmomente des Herstellers. Für alle anderen Verbindungen der Rastenanlage gelten folgende Drehmomente, Gewinde leicht geölt:

<b>M5</b>	<b>=</b>	<b>6Nm</b>
<b>M6</b>	<b>=</b>	<b>10Nm</b>
<b>M8</b>	<b>=</b>	<b>20Nm</b>
<b>M10 x 1,25</b>	<b>=</b>	<b>30Nm</b>

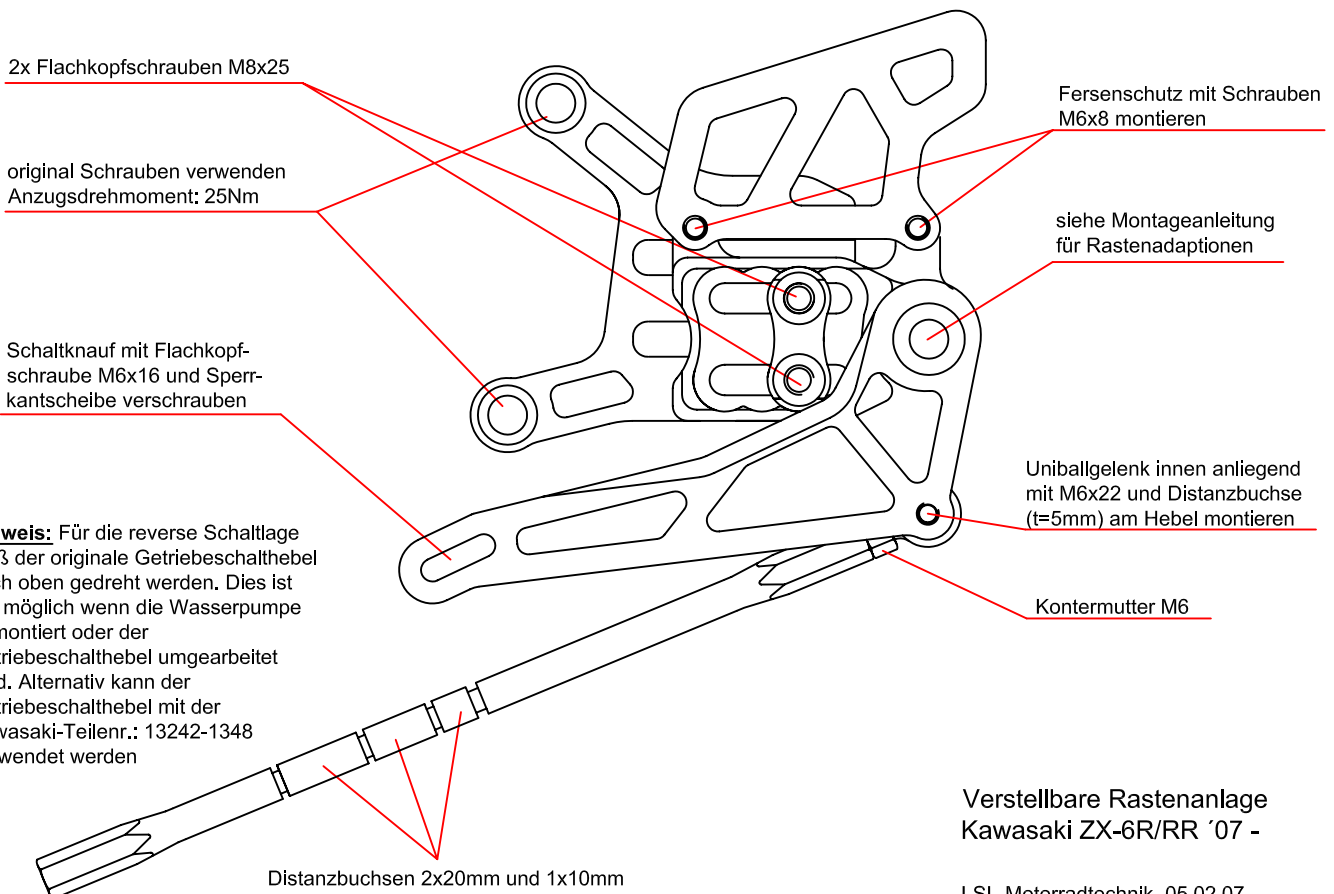
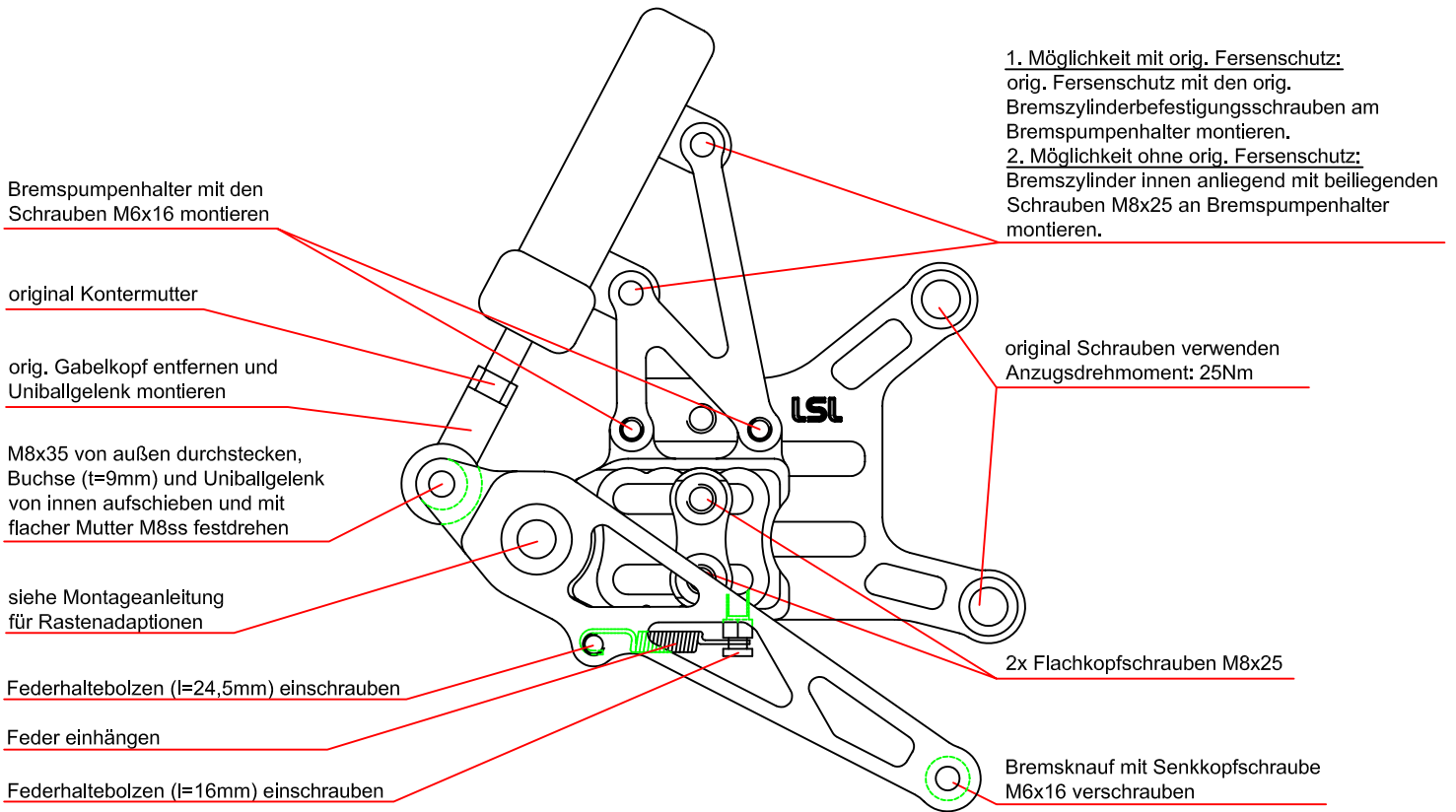
## Wartung:



Prüfen Sie die korrekte Funktion der Rastenanlage im Rahmen der, für das Motorrad vorgeschriebenen, Wartungsintervalle. Die Lagerstellen der Hebel sollten mit **partikelfreiem** (kein MoS<sub>2</sub>) Barium- oder Lithiumfett auf Seifenbasis geschmiert werden.

### Hinweis:

Wenn die oberen und hinteren Positionen der Rastenanlage genutzt werden darauf achten das der Zulaufschlauch des Bremszylinders nicht knickt. Bei Bedarf den Zulaufschlauch kürzen!



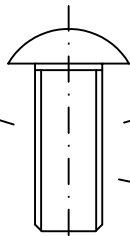
Verstellbare Rastenanlage  
Kawasaki ZX-6R/RR '07 -

ULS M10x1.25x25

Schrauben-  
sicherung  
mittelfest  
z.B.: Loctite 243

prod. blocage  
de sécurité  
p.ex. Loctite 243

medium thread  
locking adhesive  
e.g. Loctite 243



Grundplatte

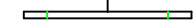
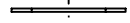
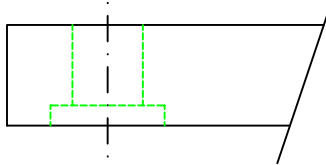
Plaque de fixation  
Hanger

ggf. Paßscheibe verwenden  
falls Hebel nicht beweglich

Utilisez rondelle de calage si le  
levier n'est pas mobile  
If lever is blocked use  
shim ring

Scheibe Ø28mm

Rondelle / Washer Ø28mm

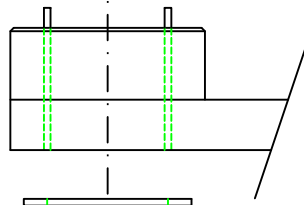


Brems- / Schalthebel

Sélecteur/pédale frein  
Brake pedal/ Shifter

Scheibe Ø25mm

Rondelle / Washer Ø25mm

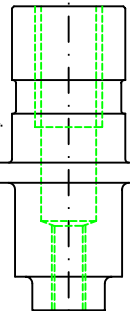


Fett

Graisse / Grease

starre Lagerung

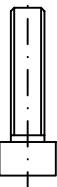
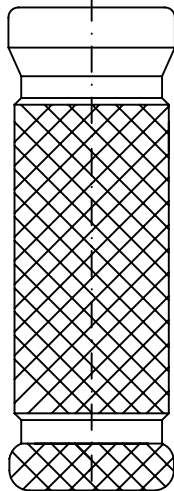
Axe de fixation  
Journal



Fußraste

Footpeg

Support de pieds



M5x25

An die  
zuständige Prüfstelle

**Rastenanlage Kawasaki ZX-6R Bj. 2007 →**

Sehr geehrte Damen und Herren,

mit diesem Schreiben bestätigen wir, dass die gelieferte Rastenanlage mit der Kennzeichnung „LSL“ und „K107“ auf den Grundplatten für das Modell Kawasaki ZX-6R, Typ ZX600P vorgesehen ist.  
Das Längenverhältnis des Bremshebels beträgt 130/33.

In Konstruktion und Ausführung entspricht diese Rastenanlage den Anforderungen des Teilegutachten 44TG0037-00, das die Prüfung in Bezug auf die Gestaltfestigkeit der verwendeten Elemente bestätigt. Gegen eine Eintragung in die Fahrzeugpapiere und die Verwendung im Straßenverkehr bestehen keine technischen Bedenken..

Im nächsten Nachtrag des Teilegutachtens wird dieser Modelltyp enthalten sein. Zur Eintragung in die Fahrzeugpapiere vor diesem Zeitpunkt legen Sie bitte dieses Schreiben vor.

Mit freundlichen Grüßen



Meinhard van den Eeden (QB)  
**LSL Motorradtechnik GmbH**



# Fitting Instruction

Article-No. : 118K120  
Product : **Adjustable Rear Set**  
Manufacturer : **Kawasaki**  
Model (Type) : **ZX-6R (ZX600P) 2007 - 2008**

## Important:

Read this instruction manual carefully and mind all warnings and tips. You should do this work only if you're qualified; otherwise we recommend this mounting to be done by a qualified workshop. Improperly mounting of this kit can reduce the driveability of the motorcycle and may be a risk to your health and life.

Special works are marked with the following signs. Please take special care on these works.



**Warning! Important mounting instruction. It shows risks to your life and health.**



**Tips for mounting and maintenance or to avoid damage.**

## Fitting:

Remove stock rear sets. The following parts will be used for your new rear set: gearbox lever with ball joint, bolts to fix the stay, perhaps the right heel protector and bolts to fix the brake cylinder.



**Rear sets are pre-assembled but all screws are not tightened!** Always use locknuts or proper amount of medium thread-locking adhesive (e. g. Loctite 243). All details of assembling are shown on the backside drawing. All parts are welded into their bags as they belong together.



The original brake light switch has to be replaced by a hydraulic one. It replaces the banjo bolt of the brake hose at the brake cylinder. **This is the highest point in the brake-system, proof proper air free installation! Use only seal rings according to the brake hose manufactures' instructions.**



**The original brake-hose has to be exchanged.** A brake-hose with 540mm length and fittings with 20° and 20° sideward is required (LSL Article No.: 225BS54BE).

The tightening torques for connections to the frame refers to the manufacturers' instructions. Use the following torques for all the other screw connection:

<b>M5</b>	<b>=</b>	<b>6Nm</b>	<b>=</b>	<b>4.43lbf ft</b>
<b>M6</b>	<b>=</b>	<b>10Nm</b>	<b>=</b>	<b>7.38lbf ft</b>
<b>M8</b>	<b>=</b>	<b>20Nm</b>	<b>=</b>	<b>14.75lbf ft</b>
<b>M10x1.25</b>	<b>=</b>	<b>30Nm</b>	<b>=</b>	<b>22.13lbf ft</b>



**Test brake and gear shifting indoor** after installing rear set. **If anything is not operating properly or braking efficiency is poor, testing on the road may result in death or serious injury!**

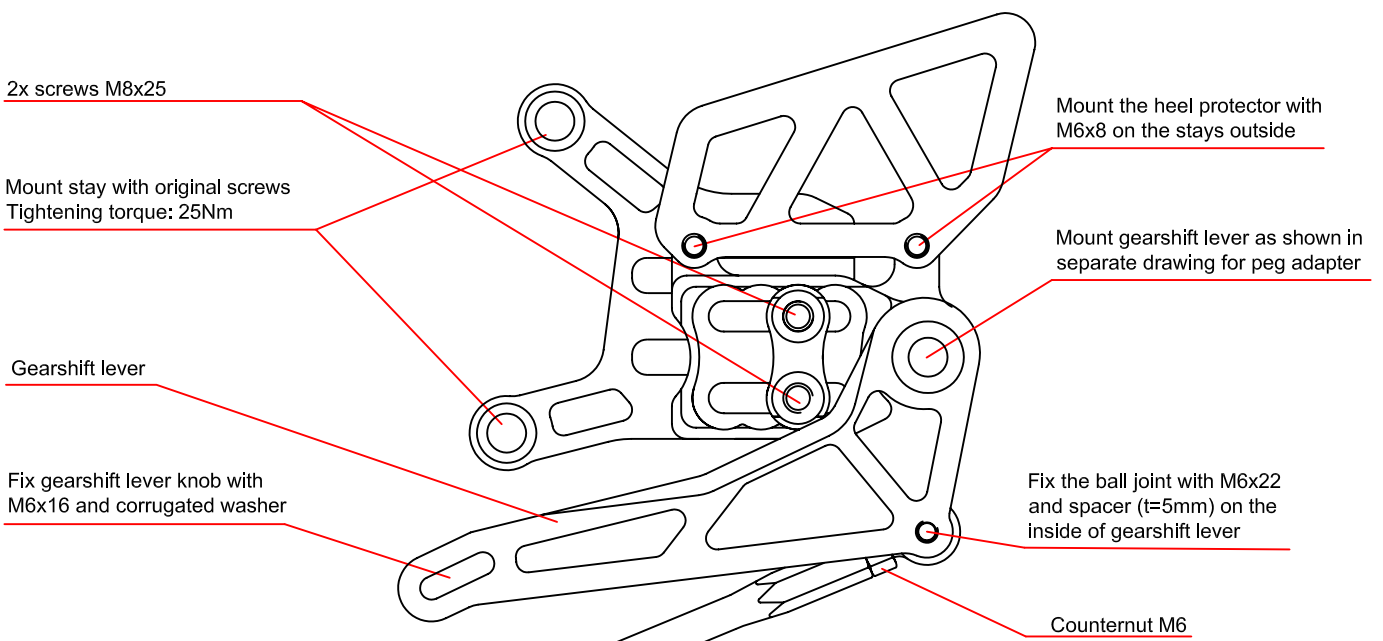
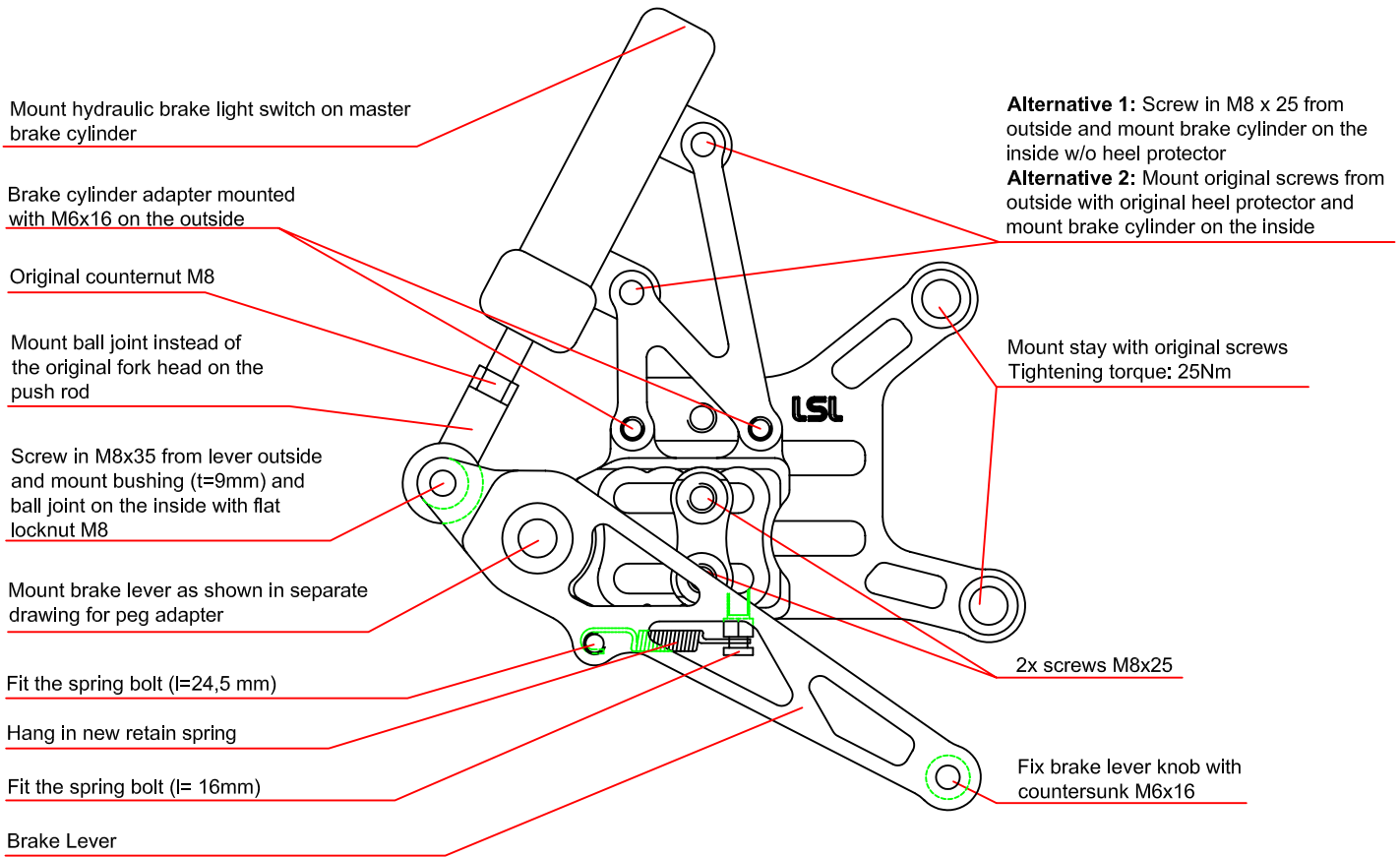
## Maintenance:



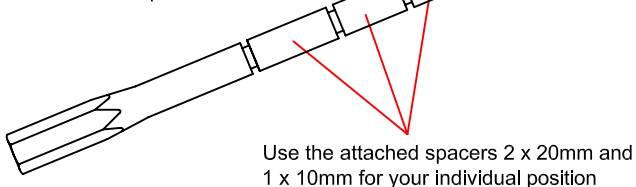
Periodically proof all functions during service intervals. Use **particle free (no MoS<sub>2</sub>)** lithium or barium soap grease to maintain lever bushings.

**Advice:**

If you use the upper and backward positions it is necessary to shorten the hose that connects reservoir and brake cylinder to prevent it from crushing



**Advice:** To reverse the shifting sequence it is necessary to remove or cut the sprocket cover



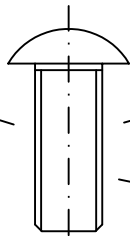
Adjustable Rear-Set  
Kawasaki ZX-6R/RR '07 -

ULS M10x1.25x25

Schrauben-  
sicherung  
mittelfest  
z.B.: Loctite 243

prod. blocage  
de sécurité  
p.ex. Loctite 243

medium thread  
locking adhesive  
e.g. Loctite 243



Grundplatte

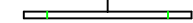
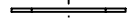
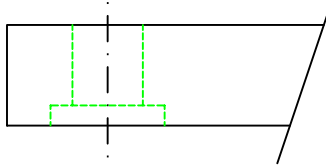
Plaque de fixation  
Hanger

ggf. Paßscheibe verwenden  
falls Hebel nicht beweglich

Utilisez rondelle de calage si le  
levier n'est pas mobile  
If lever is blocked use  
shim ring

Scheibe Ø28mm

Rondelle / Washer Ø28mm

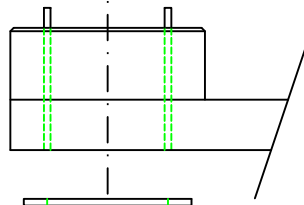


Brems- / Schalthebel

Sélecteur/pédale frein  
Brake pedal/ Shifter

Scheibe Ø25mm

Rondelle / Washer Ø25mm

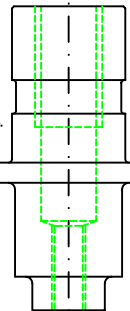


Fett

Graisse / Grease

starre Lagerung

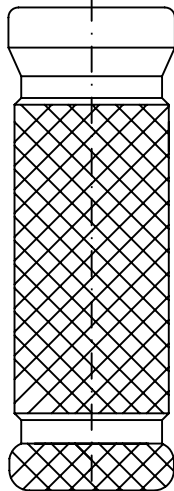
Axe de fixation  
Journal



Fußraste

Footpeg

Support de pieds



M5x25