



## Anbauanleitung

Artikel-Nr. : **507K086A**  
Produkt : **Kotflügel, hinten**  
Fahrzeughersteller : **Kawasaki**  
Modell : **W 650/800**

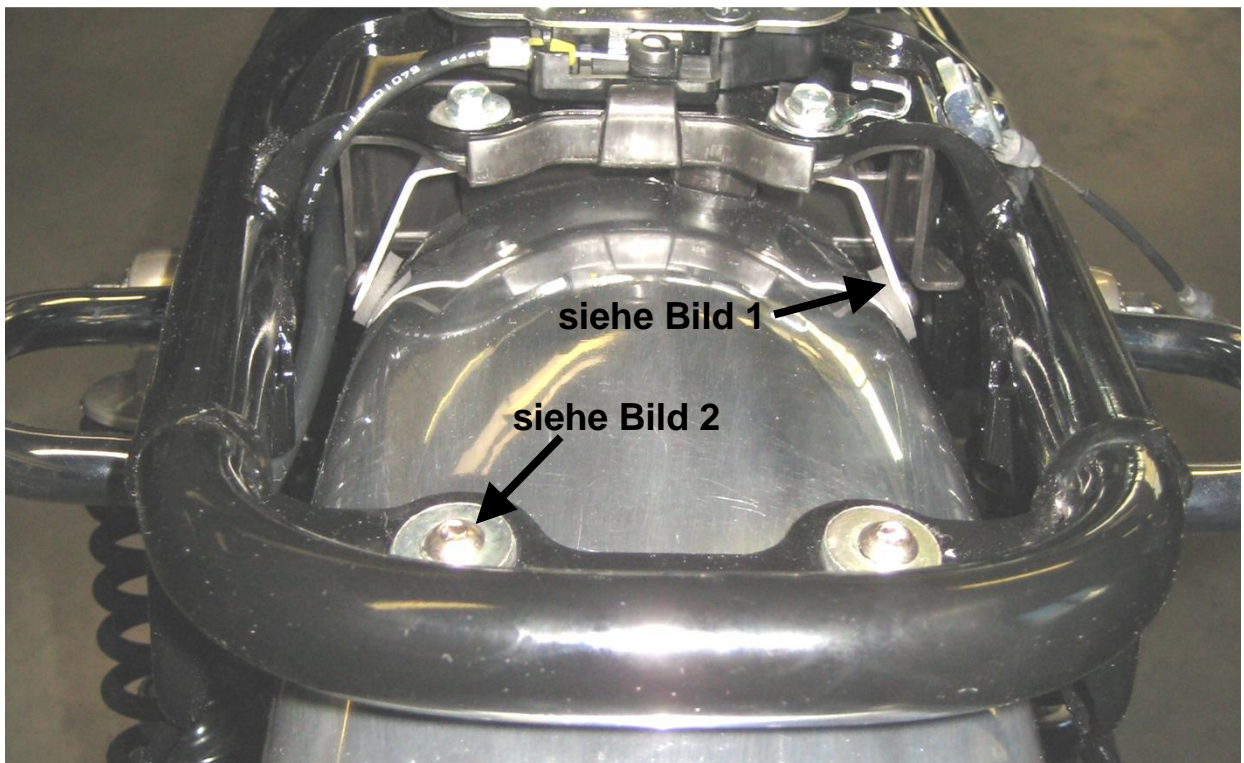
### Wichtige Hinweise:

Lesen Sie die Anleitung sorgfältig durch und beachten Sie alle Sicherheitshinweise. Führen Sie diese Montage nur durch, wenn Sie dafür qualifiziert sind, andernfalls empfehlen wir dringend die Montage in einer Fachwerkstatt. Ein fehlerhafter Anbau kann das Fahrverhalten des Motorrads negativ beeinflussen und Ihre Gesundheit und Ihr Leben gefährden.

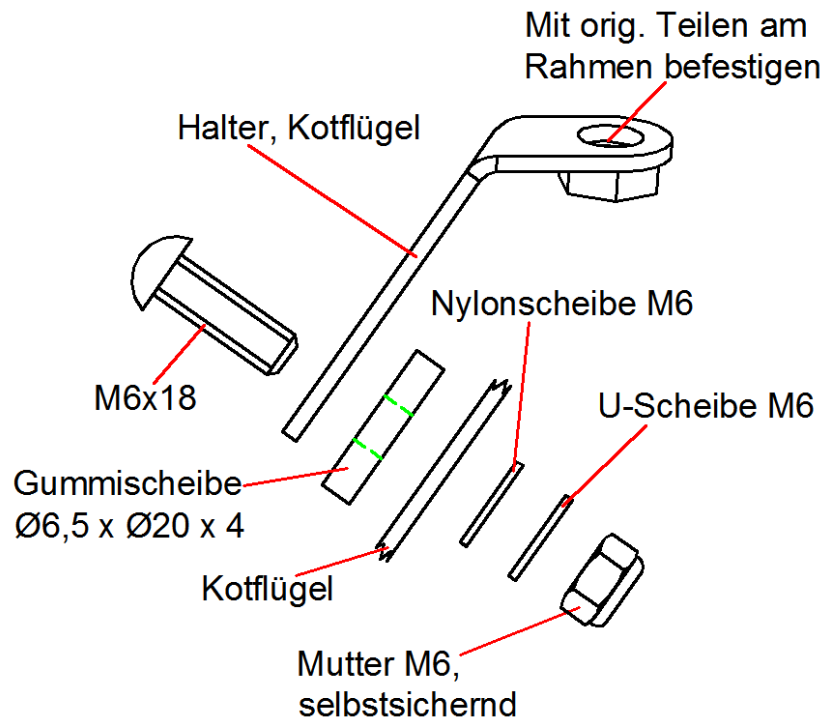
Das originale Rücklicht kann nicht weiterverwendet werden, es ist ein Rücklicht aus dem Zubehörprogramm - vorzugsweise das Clubman-Rücklicht von LSL, Art.-Nr.:730CL01SW - zu montieren. Die Blinker müssen rahmenfest, möglichst an den originalen Aufnahmen, befestigt werden.

### Montage:

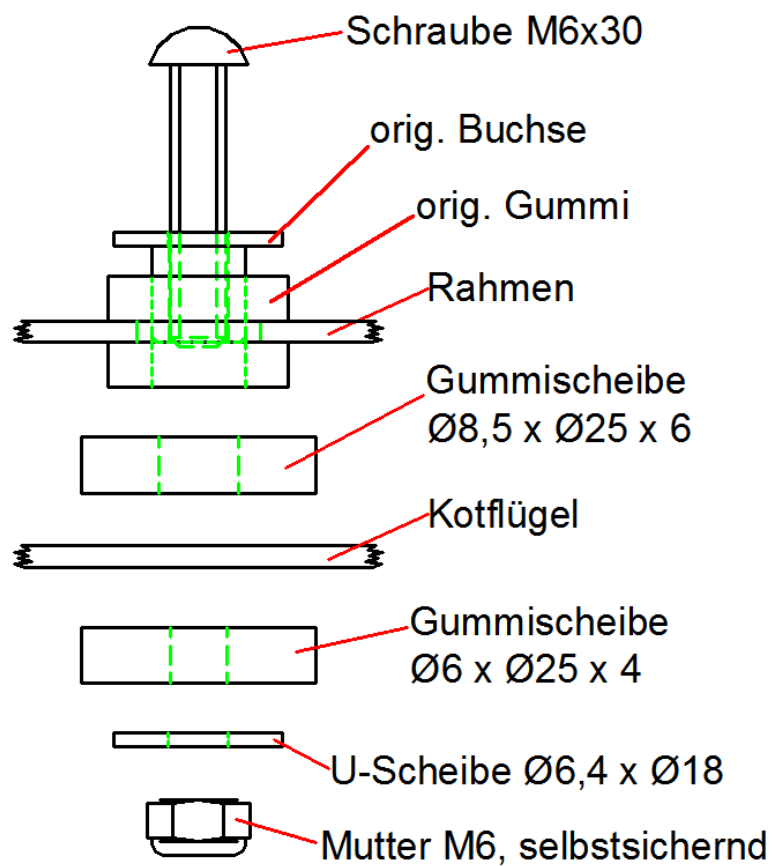
Demontieren Sie zunächst den serienmäßigen Kotflügel zusammen mit der Rücklicht- / Blinkereinheit. Montieren Sie dann die vorderen Haltewinkel, wie abgebildet, und positionieren Sie den Kotflügel, gerade ausgerichtet, unter den Befestigungspunkten. Übertragen Sie nun die Befestigungspunkte auf den Kotflügel und bringen Sie dort Bohrungen mit  $\text{Ø}6,5\text{mm}$  an. Befestigen Sie zum Schluss den Kotflügel mit allen Anbauteilen gemäß den untenstehenden Abbildungen.



**Bild 1:**



**Bild 2:**





## Fitting Instruction

Article-No. : **507K086A**  
Product : **Fender, rear**  
Vehicle-Manufacturer : **Kawasaki**  
Model : **W 650/800**

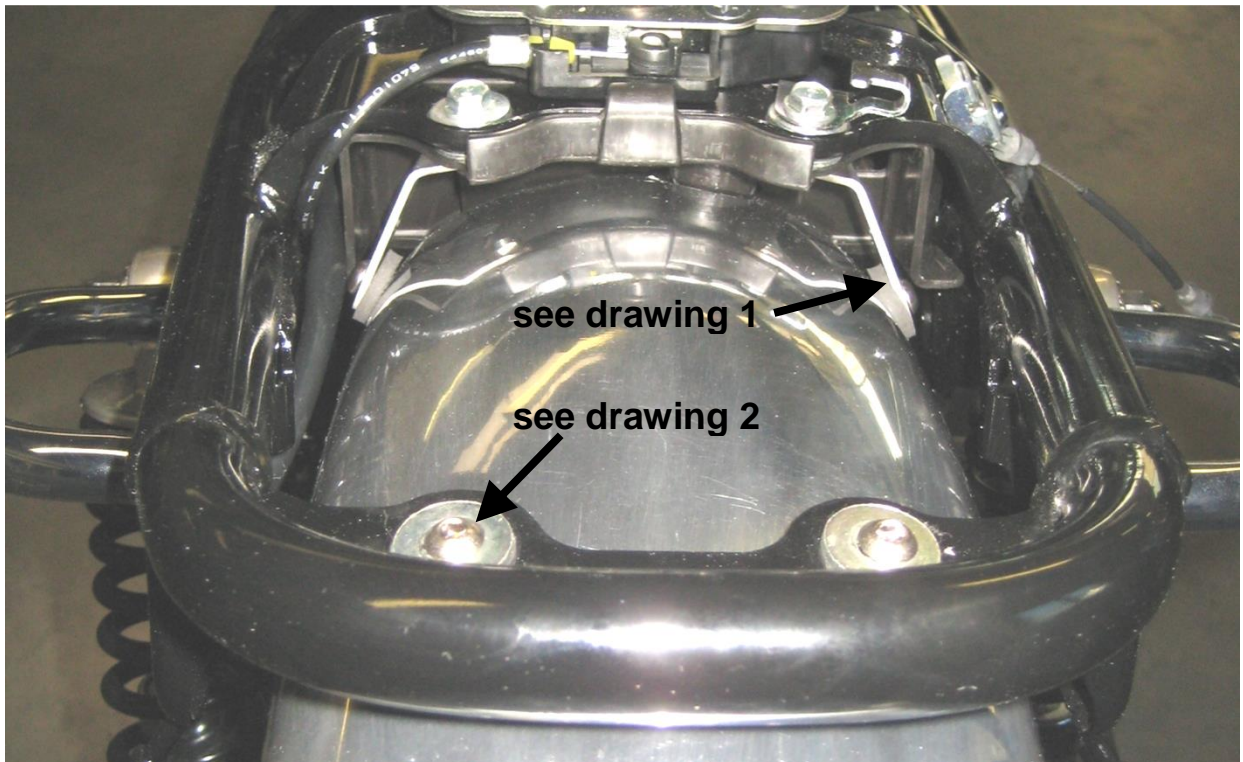
### Important:

Read this instruction manual carefully and mind all warnings and tips. You should do this work only if you're qualified; otherwise we recommend this mounting to be done by a qualified workshop. Improperly mounting of this kit can reduce the driveability of the motorcycle and may be a risk to your health and life.

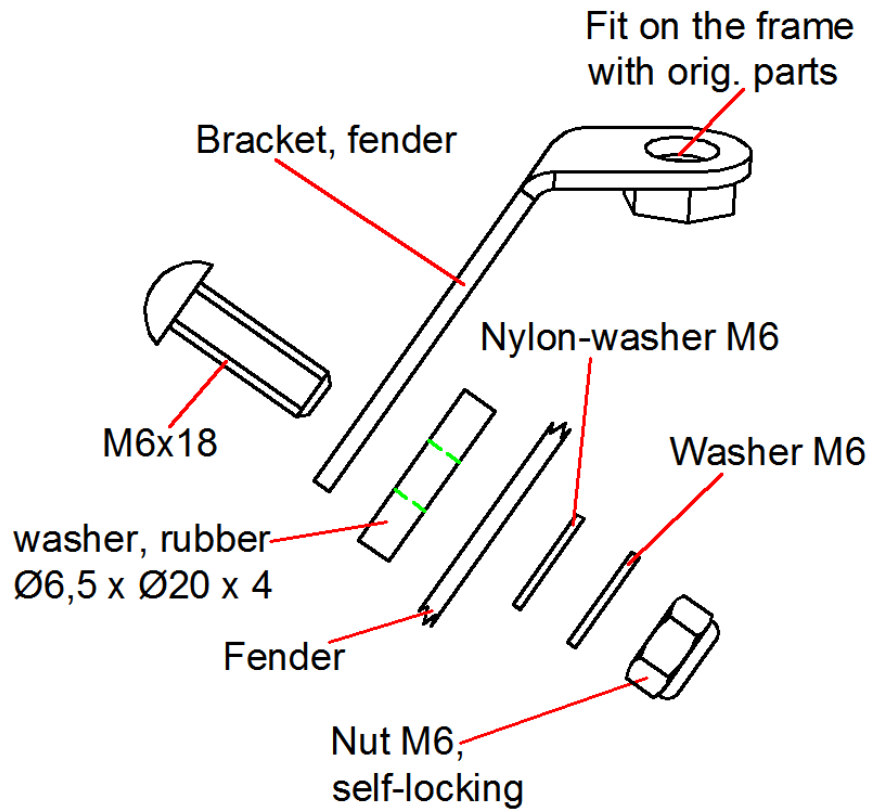
The original taillight is inapplicable; an accessory taillight is needful, such as the LSL Clubman taillight, part-no.: 730CL01SW. Flashers need to be mounted on the frame, preferably on the original flasher mounting points.

### Fitting:

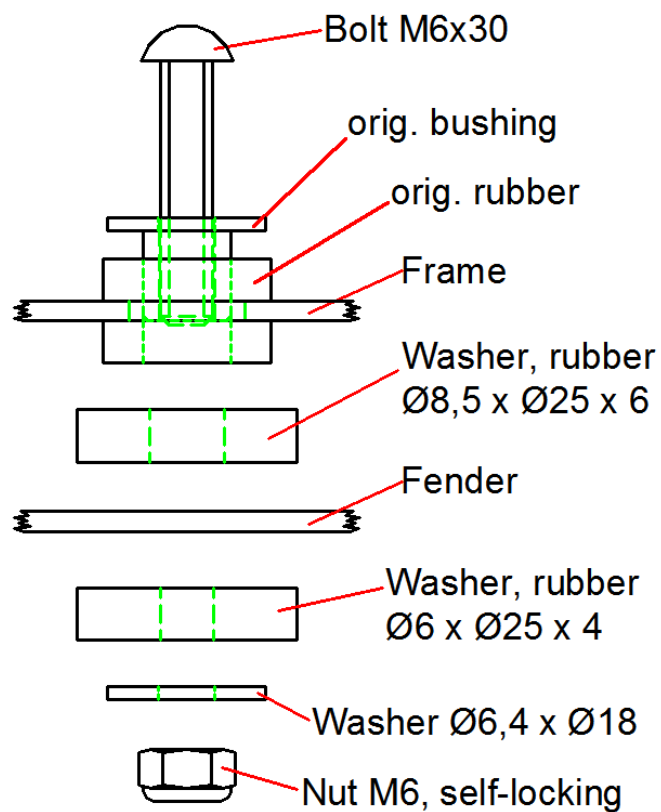
Demount original Fender together with the taillight- / flasher-unit. Fit the fore side brackets as shown in the picture and position the fender, straight aligned, underneath the mounting points. Transfer the mounting points onto the fender and drill holes with 6.5mm diameter into the fender. Finally, fit fender with all parts, as shown in the drawings.



## Drawing 1:



## Drawing 2:





## Notice de montage

N° article : **507K086A**  
Produit : **Garde-boue arrière**  
Application : **Kawasaki**  
Modèle : **W 650/800**

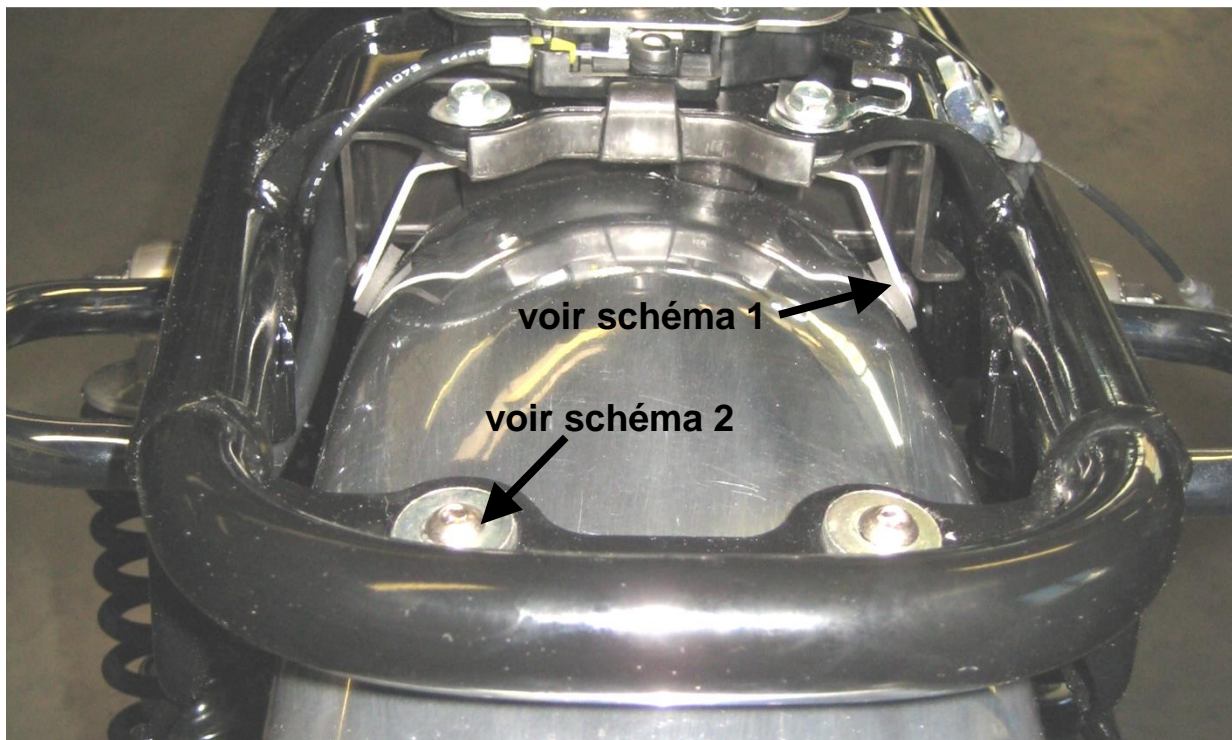
### Mentions importantes:

Lisez attentivement les instructions de montage et tenez compte des directives de sécurité. Si vous n'êtes pas mécanicien, nous vous recommandons le montage dans un atelier spécialisé. Le montage incorrect peut influencer la conduite de manière négative et mettre en danger votre santé et votre vie.

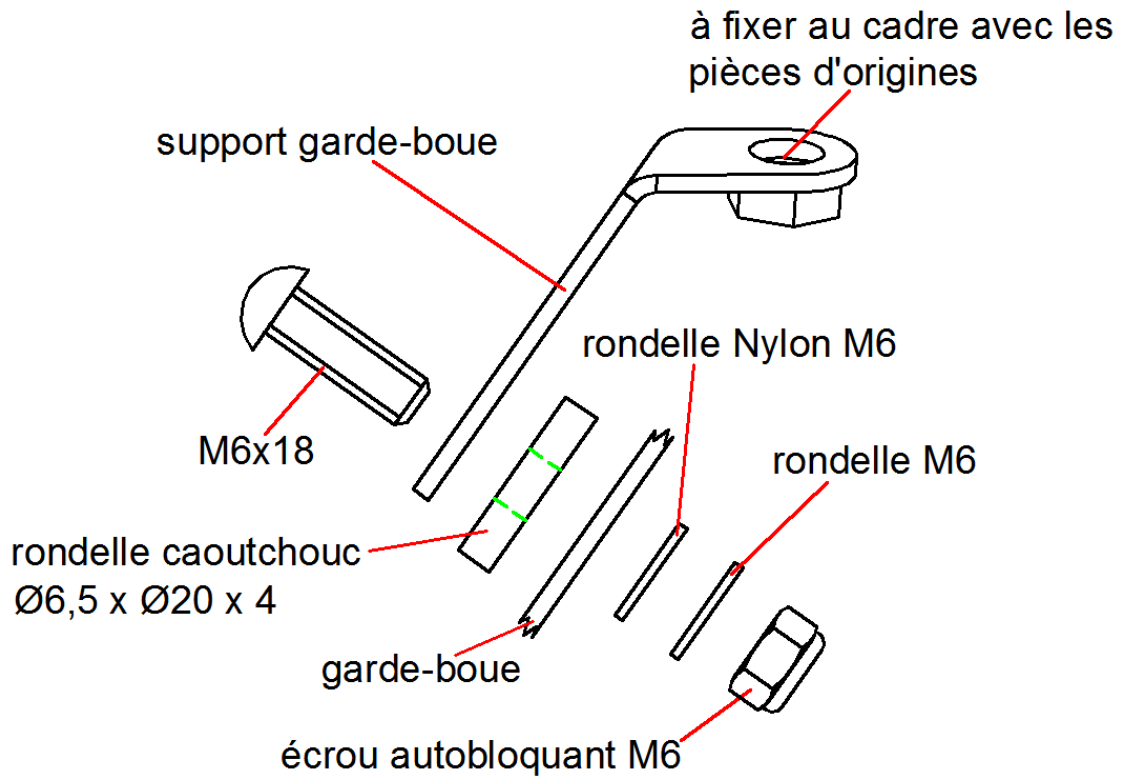
Le feu arrière d'origine ne peut pas être réutilisé. Choisissez-en un autre dans le programme des accessoires – de préférence le feu arrière Clubman de LSL, N° art. : 730CL01SW. La fixation des clignotants se fait au cadre, si possible aux points de fixation d'origines.

### Montage:

Dans un premier temps, démontez le garde-boue ainsi que le feu et les clignotants arrière. Montez ensuite les équerres de fixation avant comme indiquées ci-dessous et positionnez le garde-boue sous les points de fixation. Rappelez les points de fixations sur le garde-boue et placez-y des perçages de Ø 6,5 mm. Fixez enfin le garde-boue avec toutes les pièces nécessaires comme indiqué dans les schémas ci-dessous.



## schéma 1:



## schéma 2:

