

Wichtig: Wenn Sie kein ausgebildeter Mechaniker sind, wenden Sie sich bitte an eine Fachwerkstatt.

Bitte unbedingt vor dem Anbau beachten:

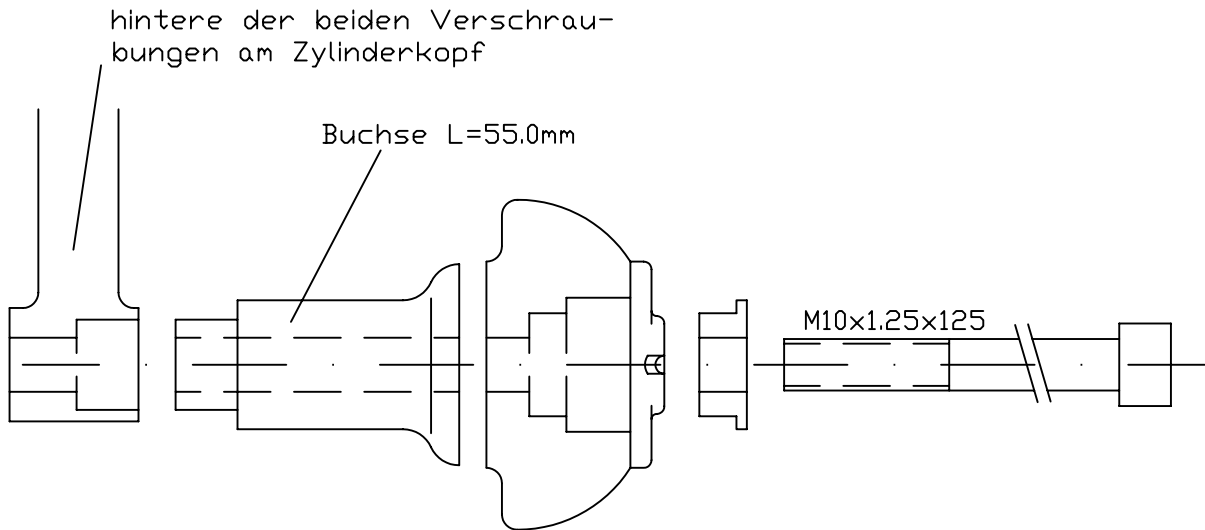
Die Montage der Crash-Pads muss seitenweise erfolgen!

Das gleichzeitige Lösen der beiden Motorhalteschrauben ist zu vermeiden!

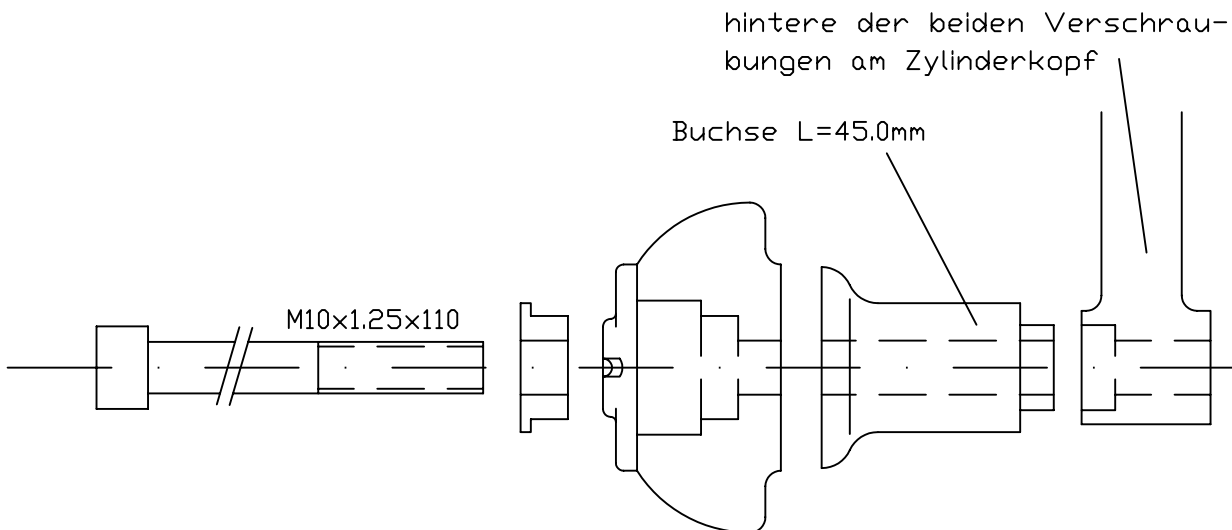
Anzugsdrehmomente lt. Herstellerangaben!

Verkleidungsseitenteile brauchen nicht ausgespart oder gebohrt werden!

Anbau rechte Seite:



Anbau linke Seite:



LSL-Motorradtechnik GmbH • D-47809 Krefeld

www.isl-motorradtechnik.de

Stand:16.01.2007

