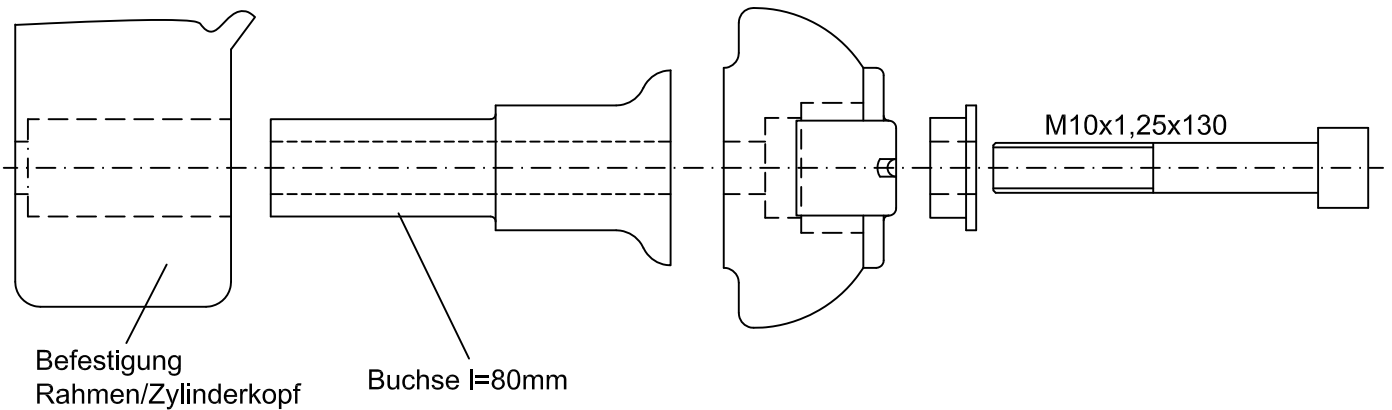


**Wichtig:** Wenn Sie kein ausgebildeter Mechaniker sind, wenden Sie sich bitte an eine Fachwerkstatt.  
**Bitte unbedingt vor dem Anbau beachten!**

Die Montage der Crash-Pads muss seitenweise erfolgen!  
Das gleichzeitige Lösen der beiden Motorhalteschrauben ist zu vermeiden!  
Anzugsdrehmomente Motorbefestigungsschrauben lt. Herstellerangabe!

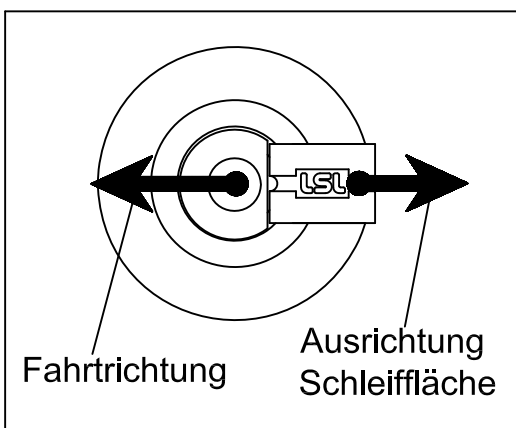
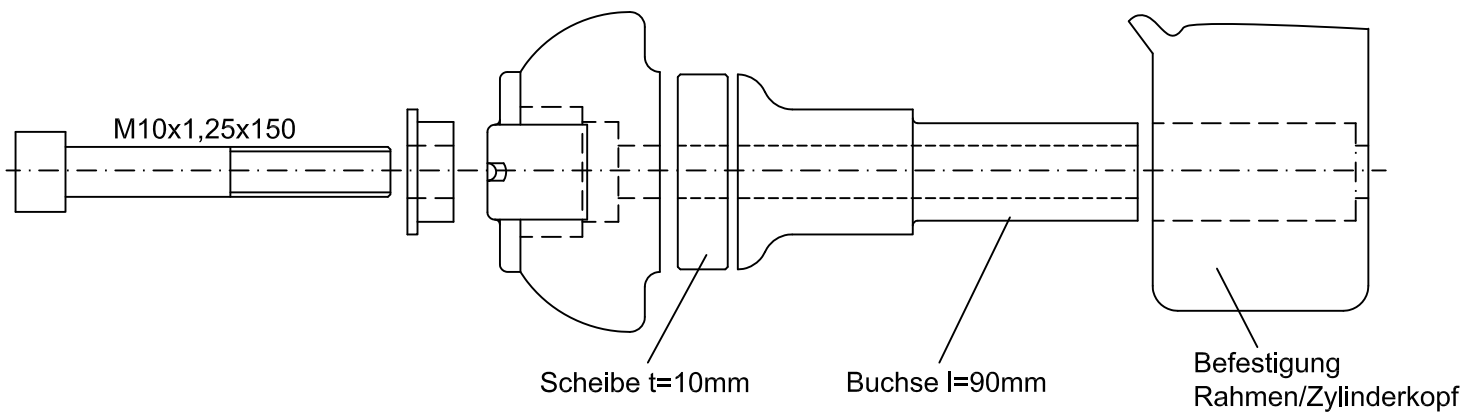
**Anbau der rechten Seite**

(Ansicht von hinten)



**Anbau der linken Seite**

(Ansicht von hinten)



**Important!** If you are not a trained motorcycle mechanic stop now. Ask a local motorcycle shop to do the work for you.

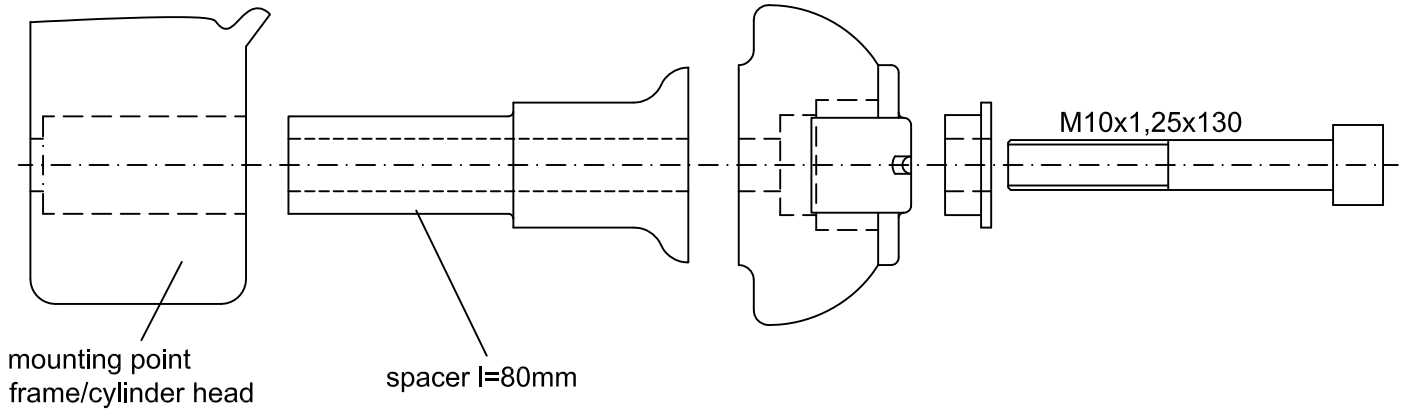
**Please take extra care!**

The mounting of the crash-pads has to be done side by side! At all times you have to prevent that the engine mounting bolts are not loose at the same moment!

For tightening torque of the engine bolts look at the work shop manual!

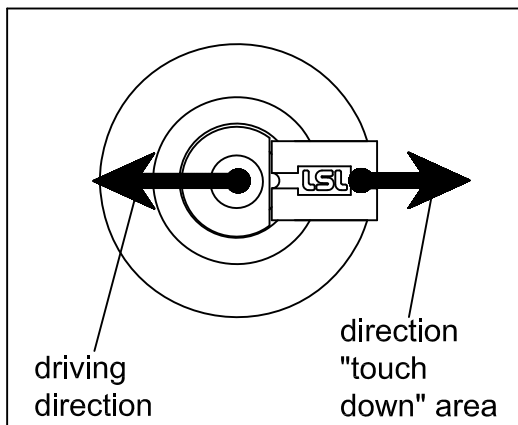
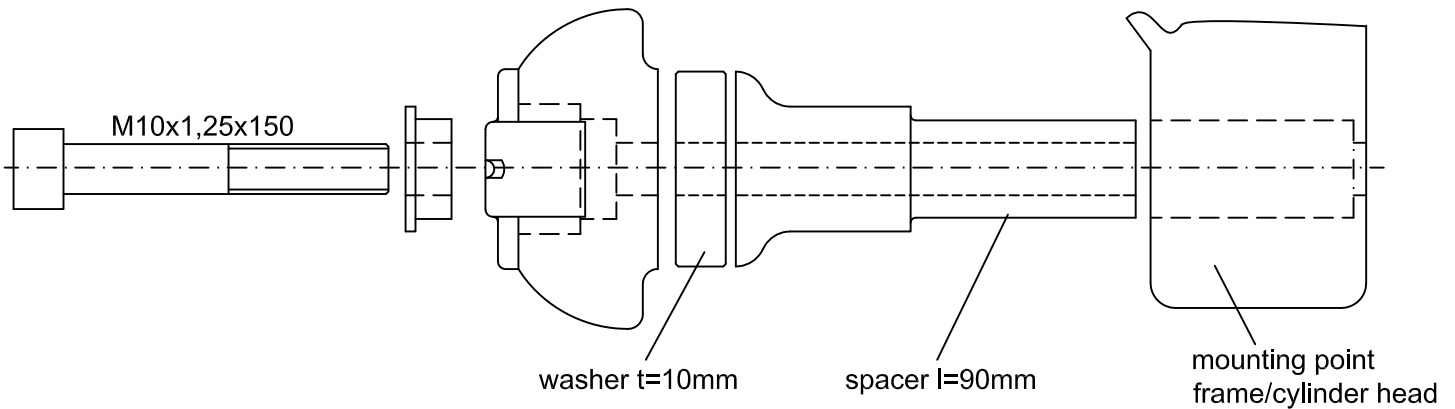
**Fitting on the right side:**

(view from rear)



**Fitting on the left side:**

(view from rear)

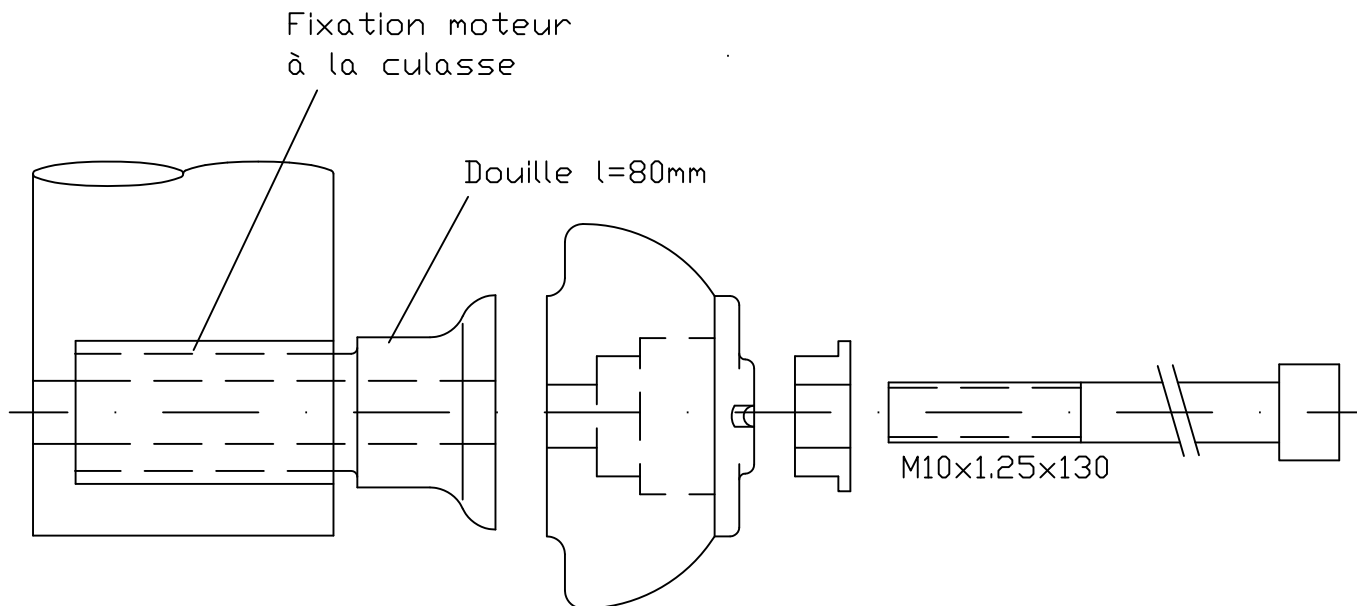


# Instructions de montage des Crash Pad pour Yamaha TRX 850

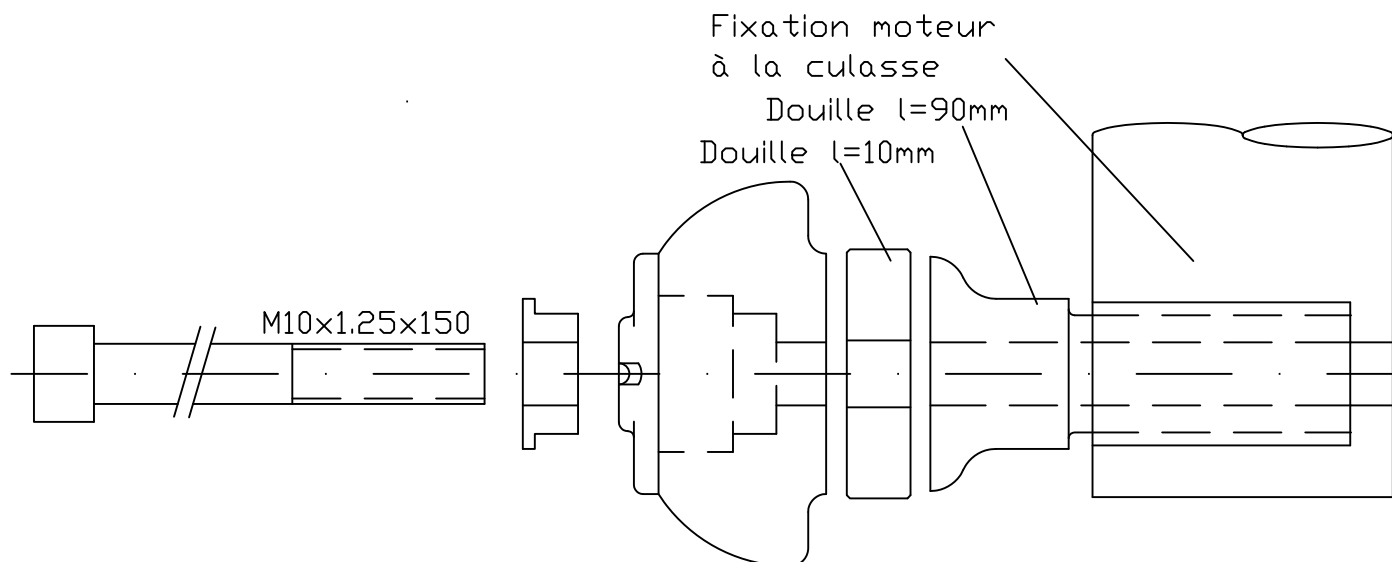
## N° article : 550Y071

**Important:** Le montage doit être fait par un professionnel.  
Le montage des Crash-Pads s'effectue d'abord d'un côté et ensuite de l'autre ! Evitez le desserrage simultané des deux vis tenant le moteur!  
Utilisez les couples de serrage préconisés par le constructeur.

### Montage côté droit:



### Montage côté gauche:



[www.lsl.eu](http://www.lsl.eu)

Rev. 02 02/02/2010



**LSL-Motorradtechnik GmbH • D-47809 Krefeld**

**[www.lsl.eu](http://www.lsl.eu)**