



Montageanleitung

Artikel-Nr. : 727T050/727T056

Produkt : Instrumentencover Tacho und/oder
Drehzahlmesser Triumph Bonneville/
Thruxton/ Scramber mit CAN-Bus

Achtung!

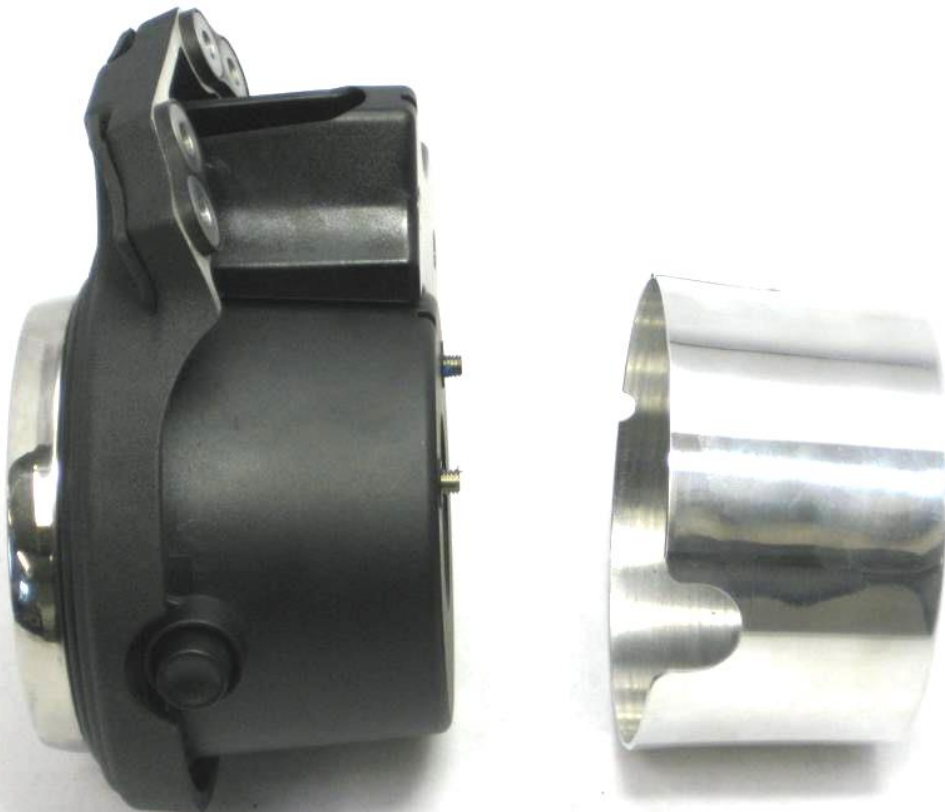
Die polierte Oberfläche der Cover ist sehr empfindlich. Matte Stellen oder leichte Kratzer können mit geeigneter Metallpolitur entfernt werden, Verträglichkeit ggf. an nicht sichtbarer Stelle testen!

Montage:

Lösen und entfernen Sie die Hutmuttern an der Unterseite des jeweiligen Instrumentenbechers. Den Becher in Position halten und das entsprechende Instrumentencover über den Kunststoffbecher schieben. Die Hutmuttern wieder aufschrauben und vorsichtig anziehen, um die Gewinde und die empfindliche Aluminiumoberfläche nicht zu beschädigen.

Bei Modellen, die nur mit einem Tachometer ausgestattet sind, müssen die Kreuzschlitzschrauben der Abdeckung der Kontrollleuchteinheit während der Montage evtl. etwas gelöst werden, um das Cover über den Becher schieben zu können.

Überprüfen Sie von Zeit zu Zeit den festen Sitz der Muttern!





Assemblyinstruction

Part-No. : 727T050/727T056

Produkt : **Speedo cover and/or Tacho cover
Triumph Bonneville/ Thruxton/ Scramber
with CAN-Bus**

Attention!

The polished surface of the cover is very sensitive. Dull spots or light scratches can be removed with suitable metal polish, possibly test compatibility of non-visible place!

Assembly:

Loosen and remove the cap nut on the below of each instrument cup. Hold the cup in position and push the appropriate instrument cover over the plastic cup. Screw the cap nuts and tighten carefully, so as not to damage the threads and the sensitive aluminum surface.

For models that are only equipped with a Speedometer, the Phillips-head screws from the cover of the control unit lights during the assembly may need to be slightly loosened to slide the cover over the cup. Check from time to time, the tightness of the nuts!





Notice de montage

N°article : 727T050/727T056

Produit : Entourage compteur et/ou compte-tours
Triumph Bonneville/ Thruxton/ Scramber avec
CAN-Bus

Attention!

La surface polie de la pièce d'entourage est très fragile. Les points mats ou de légères égratignures s'enlèvent avec un produit de polissage approprié. Testez la tolérance au produit à un endroit non-apparent!

Montage:

Supprimez les écrous borgnes de la face inférieures des coupes en plastiques des compteurs. Tenez la coupe en position et poussez le nouvel entourage par-dessus. Revissez les écrous borgnes et serrez avec précaution afin de ne pas abîmer le filetage et la surface fragile en aluminium de la pièce d'entourage.

Pour les modèles équipés uniquement d'un tachymètre, desserrez éventuellement les vis à tête cruciforme des témoins pendant le montage afin de permettre le passage de l'entourage. Contrôlez de temps en temps le serrage des vis!

